

予約受付期間

令和5年 1/10火~2/1水

ご予約・お問い合わせは参加各店まで

※お引渡しは1月31日(火)~2月3日(金)の4日間のいずれかとなります。
※お店によって受付期間・引渡日時に違いがありますのでご注意ください。
※サイズは、おおよその目安です。
※商品内容や使用食材については、場合により変更になる可能性がありますので、ご注文時に各店へご確認ください。
※各店本数に限りがありますので、お早目にご予約ください。
※表示価格は全て税込です。

SANUKI

恵方@-ール



かがわの食 Happyプロジェクト



七福神にちなんで7種類以上の県産食材を使った和洋菓子店オリジナルの 美味しい17種類の「さぬき恵方ロール」。

パティスリー Araki

県産品を使用した7種のロールを1口サイズで1箱にまとめました。



商品引渡可能日時 2/2火~2/3金 10時~19時
サイズ:(幅)5cm×(高さ)5cm×(長さ)5cm×7本
1,620円 (1セット)

予約受付 高松市林町2547-5 TEL.087-867-3577
受付時間:10時~19時 定休日:月・火曜日

使用県産食材 いちご、みかん、和三盆糖、希少糖含有シロップ、高瀬茶、しょうゆ、鶏卵、さぬきの夢(小麦粉)

松風庵 かねすえ

県産の素材をたっぷり使用した、食べやすい中巻サイズのフルーツとチョコバナナの2本セットの恵方ロール。



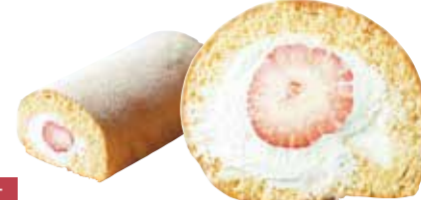
商品引渡可能日時 1/31火~2/3金 10時~19時
サイズ:(幅)6.5cm×(高さ)5cm×(長さ)16.5cm×2本セット
1,800円 (2本セット)

予約受付 高松市丸亀町1-24-36 丸亀町番町街 高松市丸亀町1-1 1F TEL.0120-28-8883
受付時間:8時~19時

使用県産食材 小原紅早生(みかん)、いちご、キウイフルーツ、和三盆糖、希少糖含有シロップ、ハチミツ、オリーブオイル、鶏卵、牛乳、さぬきの夢(小麦粉)、おいでまい米粉

高松国際ホテル ぐるり屋島

和三盆糖とさぬきの夢のふんわりスポンジに、大粒のイチゴと生クリームを包みました。優しい味に思わず口元が綻ぶ幸せロール。



商品引渡可能日時 2/1水~2/3金 11時30分~17時
サイズ:(幅)9cm×(高さ)6cm×(長さ)16.5cm
1,600円 (1本)

予約受付 高松市木太町2191-1 TEL.087-831-1575
受付時間:11時30分~16時

使用県産食材 いちご、和三盆糖、希少糖含有シロップ、塩、鶏卵、牛乳、さぬきの夢(小麦粉)

サンファン

イチゴやキウイフルーツなど県産フルーツを生クリームといっしょに包みました。焼きのり色のクレープで巻き込んだ恵方ロールです。



商品引渡可能日時 2/1水~2/3金 10時~19時
本数限定販売
サイズ:(幅)6.5cm×(高さ)5cm×(長さ)12cm
648円 (1本)

予約受付 本店 高松市松岡町1003-7 レインボータウン1F 高松三越店 高松市内町7-1 高松三越本館地下1F内 TEL.087-867-7790
受付時間:10時~19時

使用県産食材 いちご、キウイフルーツ、柑橘、和三盆糖、希少糖含有シロップ、鶏卵、おいでまい米粉

patisserie ciel

宇多津の塩を隠し味に使用したシュー生地と、ふんわりスポンジに口どけの良いバタークリームを巻き込みました。中に散りばめた香ばしいナッツのローストが味わい深い逸品です。



商品引渡可能日時 2/1水~2/3金 11時~19時
サイズ:(幅)6.5cm×(高さ)5cm×(長さ)18cm
1,500円 (1本)

予約受付 丸亀市土器町東8丁目463-1 TEL.0877-35-8439
受付時間:10時~19時 定休日:月・火+不定休 ご予約は3日前まで。

使用県産食材 鶏卵、牛乳、さぬきの夢(小麦粉)、おいでまい米粉、希少糖含有シロップ、オリーブオイル、塩

カフェコンディトライ&レスト シカ

七種類の細巻ロールをわっぱに詰め込みました。お福のクッキーと鬼のお面つき。



商品引渡可能日時 2/1水~2/3金 10時~18時
箱サイズ(直径):φ14cm×(高さ)6cm
1,620円 (1セット)

予約受付 高松市国分寺町新名7-1 TEL.087-874-3850
受付時間:9時~18時

使用県産食材 いちご、キウイフルーツ、オレンジ、さつまいも、和三盆糖、希少糖含有シロップ、鶏卵、牛乳、おいでまい米粉

西内花月堂

安心安全の天然着色料の奇跡的な美しさで、鬼を退散させよう!をイメージに、節分に美しい虹を贈りたい!とパティエ工場の恵方巻ロールです。こだわりのスポンジと生クリームをご賞味ください。



商品引渡可能日時 2/2火~2/3金 10時~17時30分
20本限定
サイズ:(幅)7cm×(高さ)7cm×(長さ)16cm
1,500円 (1本)

予約受付 仲多度郡まんのう町吉野846 TEL.0877-79-3307
受付時間:10時~17時30分

使用県産食材 鶏卵、牛乳、さぬきの夢(小麦粉)、和三盆糖、希少糖含有シロップ、ひまわりオイル、塩

洋菓子の店 フランセ

県産食材を使用した豊潤生地に甘さひかえめの生クリームと県産フルーツをふんだんに使ったロールケーキです。



商品引渡可能日時 2/2火~2/3金 10時~19時
サイズ:(幅)7cm×(高さ)6cm×(長さ)15cm
1,296円 (1本)

予約受付 丸亀市土器町西5-88 TEL.0877-23-2721
受付時間:10時~19時 定休日:水曜日

使用県産食材 さぬきひめ(いちご)、小原紅早生(みかん)、和三盆糖、希少糖含有シロップ、鶏卵、さぬきの夢(小麦粉)、おいでまい米粉

Ainaふろーりあん

しっとりしたロール生地でイチゴと生クリームを巻きます。シュー生地を海苔に見立てた、まさに恵方巻なロールケーキです。



商品引渡可能日時 2/2火~2/3金 10時~19時
サイズ:(幅)8cm×(高さ)6cm×(長さ)12cm
1,150円 (1本)

予約受付 さぬき市志度1895-1 TEL.087-894-3625
受付時間:10時~19時 定休日:月・火曜日

使用県産食材 いちご、希少糖含有シロップ、和三盆糖、鶏卵、牛乳、さぬきの夢(小麦粉)、おいでまい米粉

フランス菓子工房 ラ・ファミユ

卯(うさぎ)年をイメージした真っ白な生地と純生クリームと県産のフルーツを巻き込みました。



商品引渡可能日時 2/2火~2/3金 10時~19時
高松本店 30本限定
太田サンフラワー通り店 20本限定
サイズ:(幅)11cm×(高さ)8cm×(長さ)16cm
1,296円 (1本)

予約受付 高松本店 高松市木太町2192 TEL.087-837-5535
受付時間:10時~19時
太田サンフラワー通り店 高松市太田下町3029-21 TEL.087-868-3755
受付時間:10時~19時 さぬきの夢(小麦粉)、希少糖含有シロップ、ハチミツ

使用県産食材 みかん、いちご、キウイフルーツ、鶏卵、さぬきの夢(小麦粉)、希少糖含有シロップ、ハチミツ

菓子工房 ルーヴ

「ROLL-1グランプリ」優勝の「和三盆手巻」をベースに、香川県産の美味しい素材をロールイン!無病息災を願ってかぶりつき!



商品引渡可能日時 2/1水~2/3金 9時~19時
サイズ:(幅)8cm×(高さ)6cm×(長さ)17cm
1,296円 (1本)

予約受付 空港通り店 高松市南角町290-1 TEL.087-869-7878
受付時間:9時30分~19時
番町店 高松市番町1-8-11 TEL.087-823-0523
受付時間:9時30分~19時
グランメゾンルーヴ 高松市丸亀町7-16 丸亀町グリーン番館1F TEL.087-811-7557
受付時間:10時~20時
アニーバーサリールーヴ屋島 高松市新田町甲707-1 TEL.087-802-4770
受付時間:10時~19時30分

使用県産食材 いちご、キウイフルーツ、和三盆糖、希少糖含有シロップ、鶏卵、さぬきの夢(小麦粉)、おいでまい米粉

洋菓子・和菓子の店 わかさ堂

県産フルーツを代表するイチゴ、みかん、キウイフルーツをふんだんに使った贅沢な一品。ぜひ家族みんなで楽しみください。



商品引渡可能日時 2/2火~2/3金 9時~20時
サイズ:(幅)7.5cm×(高さ)6.5cm×(長さ)15cm
950円 (1本)

予約受付 高松市松並町655-13 TEL.087-867-3450
受付時間:9時~20時

使用県産食材 みかん、さぬきひめ(いちご)、キウイフルーツ、和三盆糖、塩、鶏卵、さぬきの夢(小麦粉)

有限会社 あさひ堂

抹茶入りロール生地、黒豆をちらし、県産のいちご、キウイフルーツ、みかんを生クリームで巻きました。



商品引渡可能日時 2/1水~2/3金 11時~18時
サイズ:(幅)8cm×(高さ)7cm×(長さ)16cm
1,200円 (1本)

予約受付 丸亀市中津町508-4 TEL.0877-23-3601
受付時間:10時30分~18時

使用県産食材 いちご、キウイフルーツ、みかん、黒豆、抹茶、鶏卵、小麦粉

菓子処 坂口屋

チョコレートカスタード、キャラメル味のバタークリームを巻いた、どこかつかつかして、どこか新しい「ニューレトロな」恵方ロールです。



商品引渡可能日時 2/1水~2/3金 9時~18時
サイズ:(幅)6.5cm×(高さ)4.5cm×(長さ)18cm
1,500円 (1本)

予約受付 観音寺市栗井町2401 TEL.0875-27-6895
受付時間:9時~18時 定休日:日曜日

使用県産食材 鶏卵、さぬきの夢(小麦粉)、和三盆糖、希少糖(粉)、ハチミツ、オリーブオイル、塩

夢葉房 たから

大福恵方巻き「細巻きモンブラン」は、シャワーモンブランペーストに讃岐のフルーツをたっぷり入れて巻いています。



商品引渡可能日時 2/2火~2/3金 9時~17時30分 ※2/1は定休日
本数限定販売
サイズ:(幅)6cm×(高さ)5cm×(長さ)18cm
1,730円 (1本)

予約受付 高松市春日町214 TEL.087-844-8801
受付時間:8時30分~17時30分 定休日:水曜日

使用県産食材 小原紅早生(みかん)、さぬきひめ(いちご)、香緑(キウイフルーツ)、讃州大黒(黒豆)、和三盆糖、希少糖含有シロップ、おいでまい米粉

御菓子処 乃だや

ごはん部分はおはぎ種、具材は高瀬茶のようかん、和三盆わらび餅、あんなどで表現した和菓子の恵方巻です。



商品引渡可能日時 2/1水~2/3金 8時~19時
50本限定
予約販売のみ
サイズ:(幅)6cm×(高さ)4cm×(長さ)18cm
1,000円 (1本)

予約受付 丸亀市山北町446-4 TEL.0877-22-6562
受付時間:8時~19時 定休日:火曜日

使用県産食材 さぬきひめ(いちご)、和三盆糖、高瀬茶、希少糖含有シロップ、鶏卵、おいでまい米粉、もち米、海苔

有限会社 森一誠堂

観音寺の銘酒川鶴酒造の大吟醸酒粕を使った生キャラメルをフルーツと一緒に巻き込みました。



商品引渡可能日時 2/2火~2/3金 8時~19時30分
サイズ:(幅)7cm×(高さ)5cm×(長さ)17cm
800円 (1本)

予約受付 三豊市豊中町本山乙276-1 TEL.0875-62-2067
受付時間:8時~19時30分 定休日:火曜日

使用県産食材 いちご、キウイフルーツ、オリーブオイル、大吟醸酒粕、日本酒、鶏卵、米粉

使用県産食材のご紹介(一例)



※写真はイメージです。

